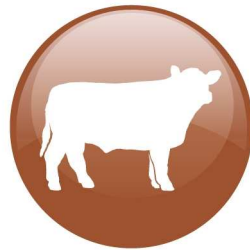


**INFORME TRIMESTRAL
DE PRECIOS AL PÚBLICO DE LA
CARNE BOVINA EN MONTEVIDEO**



ABRIL-JUNIO 2011

NOTA METODOLÓGICA

Población Objeto de estudio

Carnicerías tradicionales y carnicerías en supermercados que comercializan carne bovina sin industrializar en la ciudad de Montevideo.

Precios Relevados

El precio corresponde a un precio vendedor al público (\$/Kg.), expresado en pesos corrientes.

Tamaño Muestral

El tamaño muestral utilizado asciende a 100 puntos de venta, de los cuales un 25% son carnicerías en supermercados y el 75% restante carnicerías tradicionales.

Trabajo de campo

El relevamiento es realizado en forma mensual en la segunda semana de cada mes.

Índice

El análisis se efectúa a través de un índice elaborado trimestralmente con base Tercer trimestre/2005.

Canasta de Consumo

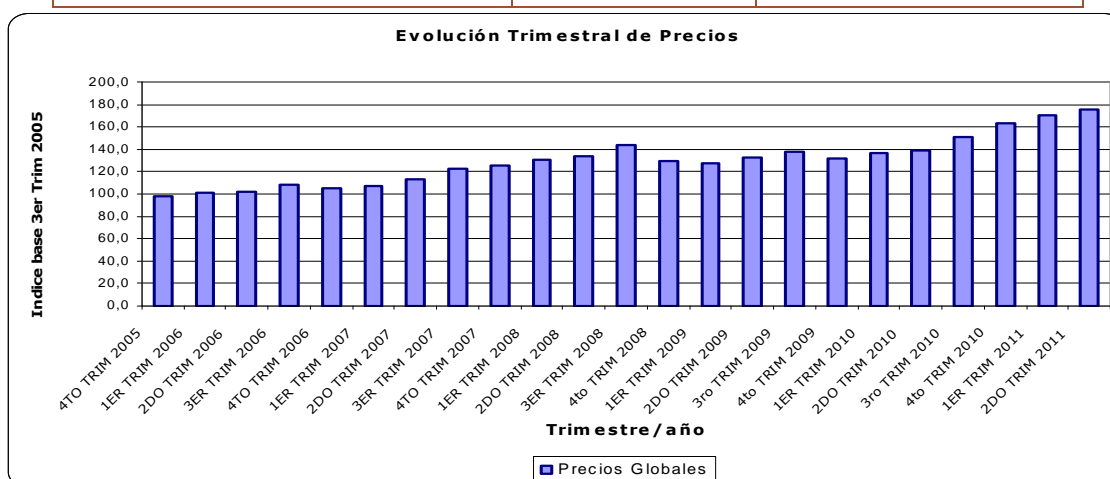
La canasta de consumo de cortes de carne bovina se compone de los siguientes cortes: paleta chata, asado de tira especial, aguja de primera, bola de lomo, nalga sin hueso, cuadrada, falda y cuadril con hueso. Para la construcción del índice de precios general además se considera la evolución del precio del producto carne picada especial.

Fuente

En los cuadros y gráficas expuestas la fuente es elaboración propia en base a datos extraídos de la aplicación de la Metodología para el Relevamiento de Precios (INAC, Mayo 2005).

EVOLUCIÓN TRIMESTRAL PRECIO CARNE BOVINA

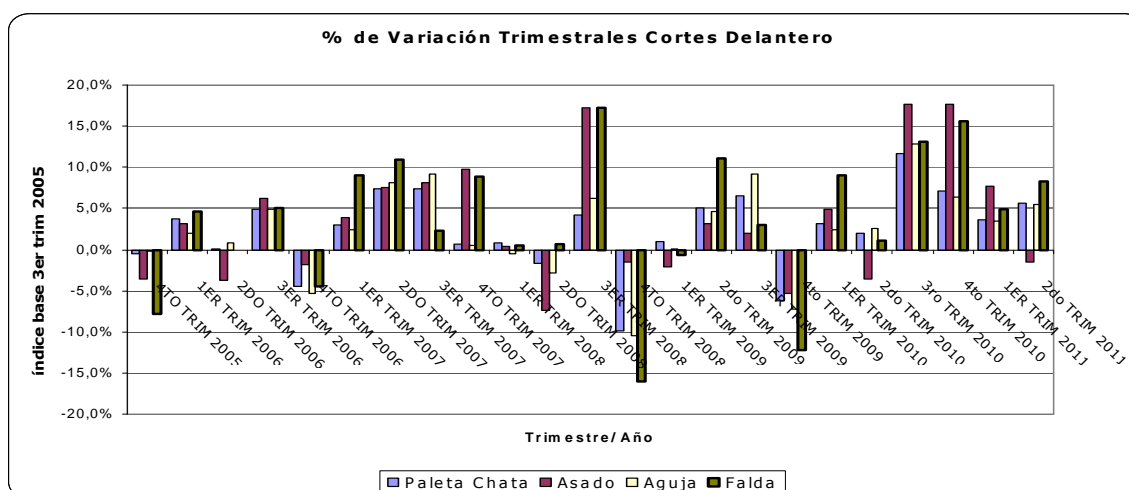
MES	ÍNDICE	% Variación TRIMESTRAL
3ER TRIM 2005	100.0	***
4TO TRIM 2005	98.4	-1.6 %
1ER TRIM 2006	101.3	2.9 %
2DO TRIM 2006	102.4	1.0 %
3ER TRIM 2006	108.0	5.5 %
4TO TRIM 2006	105.1	-2.7 %
1ER TRIM 2007	107.5	2.3 %
2DO TRIM 2007	113.7	5.7 %
3ER TRIM 2007	121.9	7.3 %
4TO TRIM 2007	125.1	2.6 %
1ER TRIM 2008	131.0	4.7 %
2DO TRIM 2008	133.4	1.8 %
3ER TRIM 2008	144.3	8.2 %
4TO TRIM 2008	129.6	-10.2 %
1ER TRIM 2009	127.5	-1.6 %
2DO TRIM 2009	132.3	3.8 %
3ER TRIM 2009	137.6	4.0 %
4TO TRIM 2009	132.0	-4.1%
1ER TRIM 2010	136.6	3.5%
2DO TRIM 2010	138.5	1.4%
3ER TRIM 2010	150.6	8.7%
4TO TRIM 2010	163.3	8.5%
1ER TRIM 2011	170.0	4.1%
2DO TRM 2011	175.6	3.3%



De acuerdo con la evolución del índice de precios trimestral de la carne bovina se observó en el segundo trimestre de 2011 un aumento del 3.3 % en comparación con el trimestre anterior.

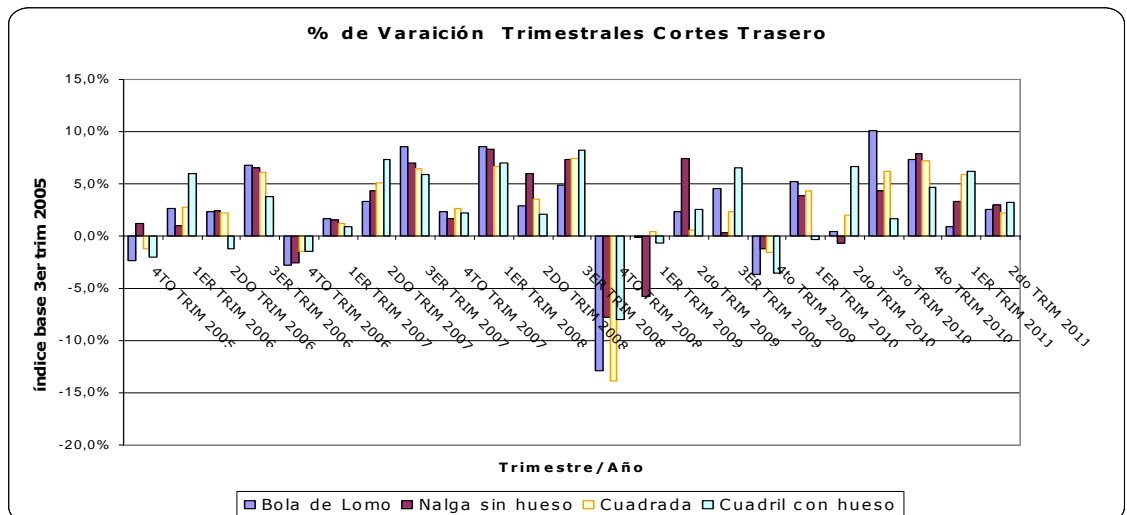
EVOLUCIÓN TRIMESTRAL DE PRECIOS CORTES DEL DELANTERO

MES	PALETA CHATA Índice	% VAR TRIMESTRAL	ASADO Índice	% VAR TRIMESTRAL	AGUJA Índice	% VAR TRIMESTRAL	FALDA Índice	VAR TRIMESTRAL
3er TRIM/05	100	***	100	***	100	***	100	
4to TRIM/05	99.6	-0.4	96.5	-3.5	99.8	-0.2	92.2	-7.8
1er TRIM/06	103.3	3.7	99.4	3.1	101.8	2.0	96.4	4.6
2do TRIM/06	103.4	0.1	95.7	-3.7	102.6	0.8	96.4	0.0
3er TRIM/06	108.5	4.9	101.7	6.2	107.7	4.9	101.2	5.0
4to TRIM/06	103.7	-4.4	99.8	-1.8	102.0	-5.3	96.7	-4.5
1er TRIM/07	106.9	3.0	103.7	3.9	104.4	2.4	105.4	9.0
2do TRIM/07	114.8	7.4	111.5	7.5	112.9	8.1	116.9	10.9
3er TRIM/07	123.3	7.4	120.6	8.2	123.1	9.1	119.6	2.3
4to TRIM/07	124.2	0.7	132.3	9.7	123.8	0.5	130.1	8.8
1er TRIM/08	125.2	0.8	132.9	0.4	123.1	-0.5	130.7	0.5
2do TRIM/08	123.1	-1.7	123.0	-7.4	119.5	-2.9	131.6	0.7
3er TRIM/08	128.2	4.2	144.2	17.2	127.0	6.3	154.2	17.2
4to TRIM/08	115.5	-9.9	142.0	-1.5	113.7	-10.5	129.5	-16.0
1er TRIM/09	116.6	0.9	139.0	-2.1	113.8	0.1	128.6	-0.7
2do TRIM/09	122.4	5.0	143.5	3.2	119.1	4.6	142.8	11.0
3er TRIM/09	130.4	6.6	146.3	1.9	130.0	9.2	147.0	3.0
4to TRIM/09	122.2	-6.3	138.5	-5.3	120.5	-7.3	128.9	-12.3
1er TRIM/10	126.1	3.2	145.2	4.9	123.5	2.4	140.5	9.0
2do TRIM/10	128.7	2.0	140.0	-3.6	126.5	2.5	142.2	1.2
3er TRIM/10	143.7	11.7	164.7	17.7	142.8	12.9	160.8	13.1
4to TRIM/10	154.0	7.2	193.9	17.7	152.0	6.4	185.8	15.5
1er TRIM/11	159.6	3.6	208.7	7.7	157.2	3.4	194.9	4.9
2do TRIM/11	168.5	5.6	205.4	-1.6	165.8	5.5	210.9	8.2



EVOLUCIÓN TRIMESTRAL PRECIO CORTES TRASERO

MES	BOLA DE LOMO Índice	% VAR TRIMESTRAL	NALGA S/HUESO Índice	% VAR TRIMESTRAL	CUADRADA Índice	% VAR TRIMESTRAL	CUADRIL C/HUESO Índice	% VAR TRIMESTRAL
3er TRIM/05	100	***	100	***	100		100	***
4to TRIM/05	97.6	-2.4	101.3	1.3	98.8	-1.2	98.0	-2.0
1er TRIM/06	100.3	2.7	102.3	1.1	101.5	2.8	103.9	6.1
2do TRIM/06	102.6	2.3	104.8	2.5	103.7	2.2	102.6	-1.2
3er TRIM/06	109.6	6.8	111.7	6.5	110.1	6.1	106.6	3.8
4to TRIM/06	106.6	-2.8	108.8	-2.6	108.5	-1.5	105.0	-1.5
1er TRIM/07	108.3	1.7	110.4	1.5	109.8	1.2	105.9	0.9
2do TRIM/07	111.9	3.3	115.2	4.3	115.5	5.2	113.7	7.3
3er TRIM/07	121.5	8.6	123.3	7.1	122.9	6.4	120.3	5.9
4to TRIM/07	124.4	2.3	125.3	1.6	126.1	2.6	123.0	2.2
1er TRIM/08	135.0	8.5	135.8	8.3	134.5	6.7	131.6	7.0
2do TRIM/08	138.9	2.9	144.0	6.1	139.2	3.5	134.3	2.1
3er TRIM/08	145.7	5.0	154.6	7.4	149.6	7.5	145.3	8.2
4to TRIM/08	126.9	-12.9	142.6	-7.8	128.8	-13.9	133.8	-7.9
1er TRIM/09	126.7	-0.2	134.4	-5.8	129.3	0.4	132.9	-0.6
2do TRIM/09	129.7	2.3	144.5	7.5	130.0	0.5	136.3	2.5
3er TRIM/09	135.6	4.5	145.0	0.3	133.1	2.3	145.3	6.6
4to TRIM/09	130.6	-3.7	143.1	-1.3	131.0	-1.5	140.1	-3.6
1er TRIM/10	137.4	5.3	148.7	3.9	136.7	4.3	139.8	-0.3
2do TRIM/10	138.0	0.4	147.7	-0.7	139.5	2.0	149.0	6.6
3er TRIM/10	151.9	10.1	154.1	4.3	148.2	6.2	151.6	1.7
4to TRIM/10	163.1	7.4	166.2	7.8	158.9	7.2	158.7	4.7
1er TRIM/11	164.5	0.9	171.7	3.3	168.4	5.9	168.5	6.2
2do TRIM/11	168.8	2.6	176.8	3.0	172.1	2.2	173.9	3.2



PORCENTAJES DE VARIACIÓN TRIMESTRAL

CORTE	% Variación con respecto al trim anterior
PALETA CHATA	5.6 %
ASADO	-1.6 %
AGUJA DE PRIMERA	5.5 %
FALDA	8.2 %
BOLA DE LOMO	2.6 %
NALGA SIN HUESO	3.0 %
CUADRADA	2.2 %
CUADRIL CON HUESO	3.2 %

En el segundo trimestre de 2011 en comparación con el trimestre anterior se observaron aumentos en el precio al público de todos los cortes que componen la canasta de consumo con excepción del corte asado que bajo un 1.6%.